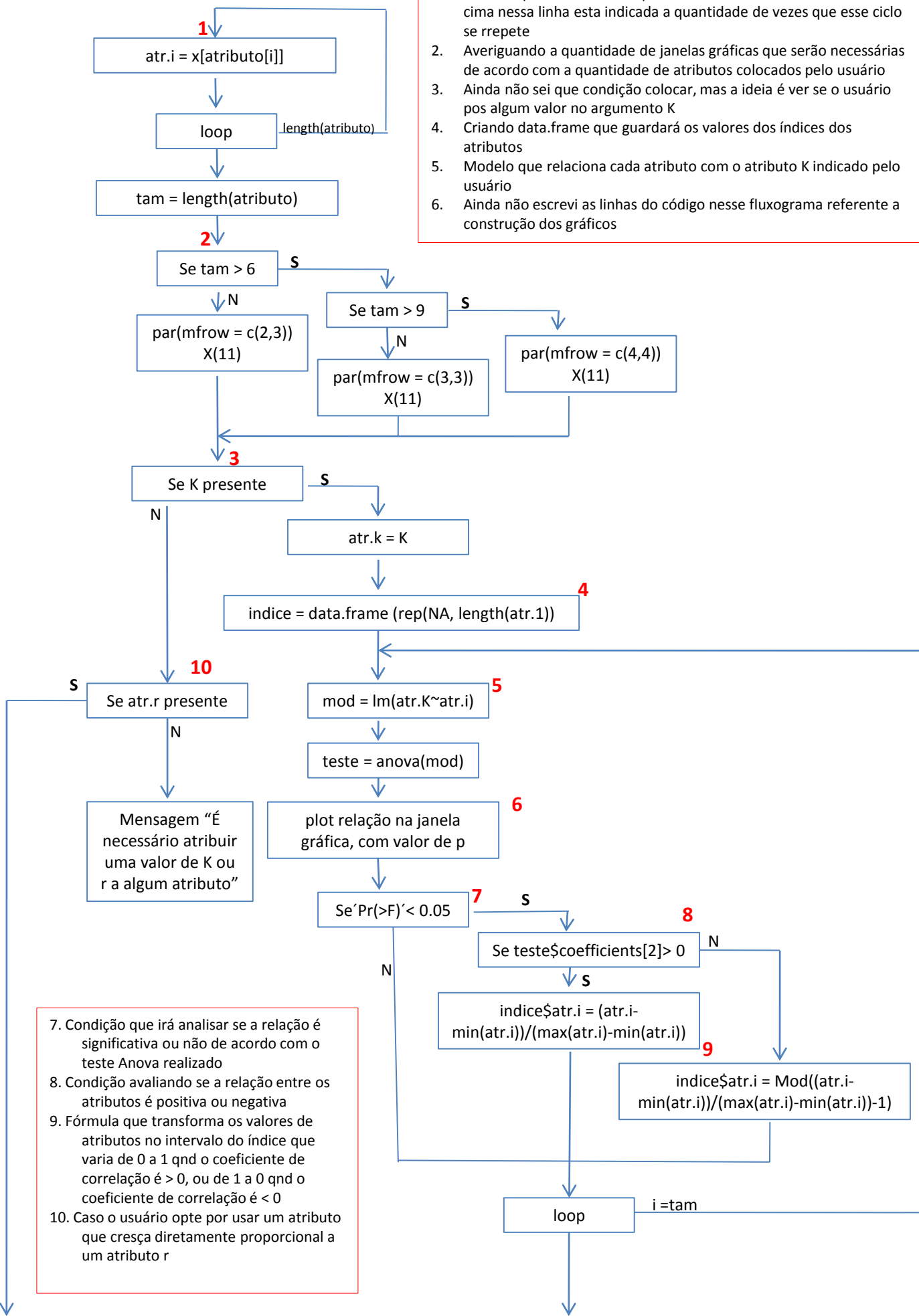
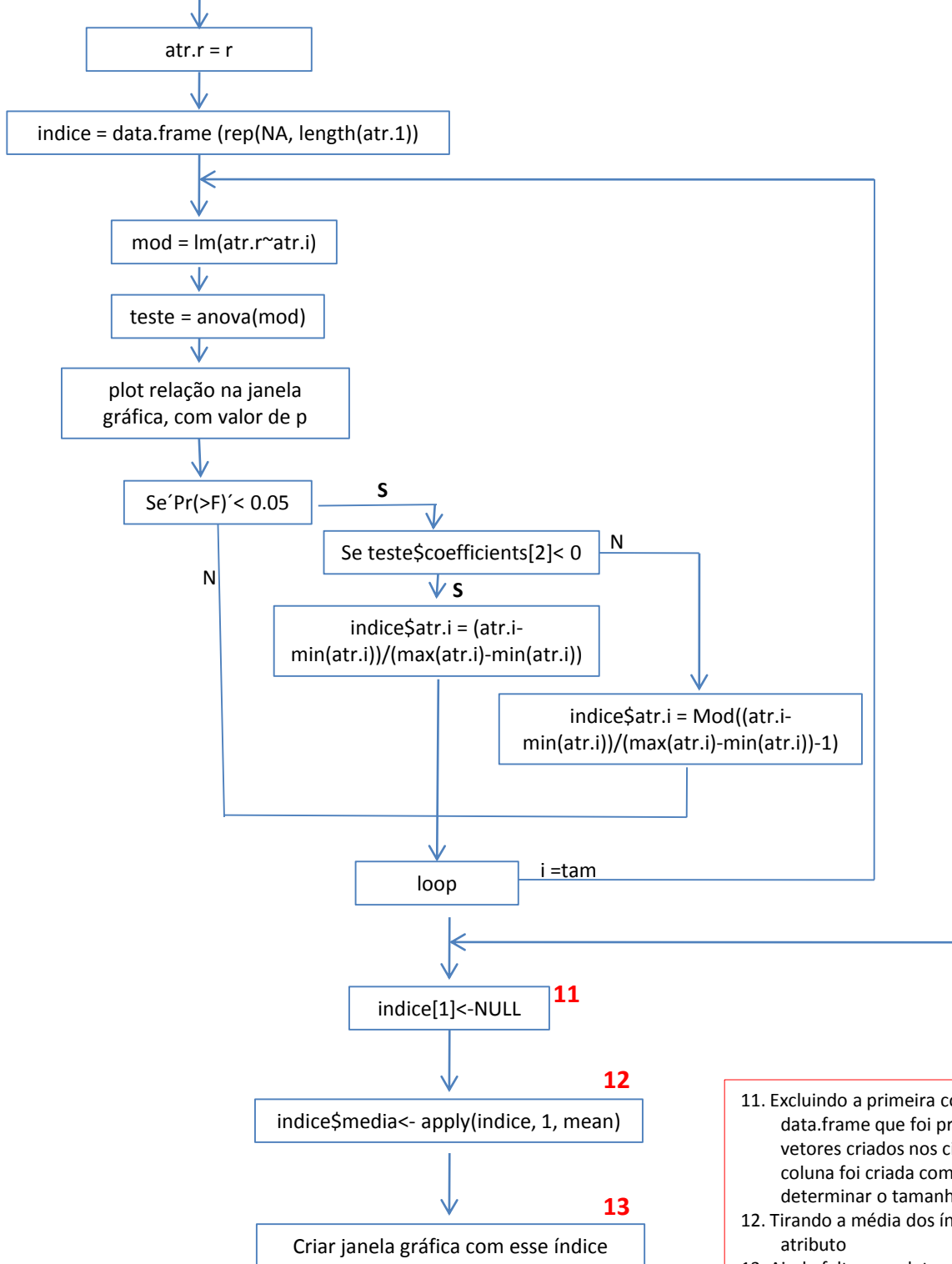


1. Atribuindo os valores dos atributos do data.frame x(colocado pelo usuário) à objetos dentro da minha função. Estou usando um loop indicado por uma caixa da qual sai uma linha de retorno a caixa de cima nessa linha esta indicada a quantidade de vezes que esse ciclo se repete
2. Averiguando a quantidade de janelas gráficas que serão necessárias de acordo com a quantidade de atributos colocados pelo usuário
3. Ainda não sei que condição colocar, mas a ideia é ver se o usuário pos algum valor no argumento K
4. Criando data.frame que guardará os valores dos índices dos atributos
5. Modelo que relaciona cada atributo com o atributo K indicado pelo usuário
6. Ainda não escrevi as linhas do código nesse fluxograma referente a construção dos gráficos



7. Condição que irá analisar se a relação é significativa ou não de acordo com o teste Anova realizado
8. Condição avaliando se a relação entre os atributos é positiva ou negativa
9. Fórmula que transforma os valores de atributos no intervalo do índice que varia de 0 a 1 qnd o coeficiente de correlação é > 0, ou de 1 a 0 qnd o coeficiente de correlação é < 0
10. Caso o usuário opte por usar um atributo que cresça diretamente proporcional a um atributo r



- 11. Excluindo a primeira coluna do data.frame que foi preenchido com os vetores criados nos ciclos. Essa primeira coluna foi criada com NA apenas para determinar o tamanho do data.frame
- 12. Tirando a média dos índices de cada atributo
- 13. Ainda falta completar essa parte da saída gráfica final do índice